

LISA Branchefactsheet

LISA biedt gedetailleerde informatie over de werkgelegenheid naar sector en regio in Nederland. Doordat gegevens op consistente wijze sinds 1996 worden geactualiseerd is de ontwikkeling van de werkgelegenheid door de tijd zeer goed te monitoren. Gegevens zijn beschikbaar op elk ruimtelijk schaalniveau tot op het niveau van individuele vestigingen. LISA biedt informatie over werkgelegenheid tot het 5-digitniveau (SBI 2008). Door koppeling met de BAG is vanaf 2011 o.a. ook de xy-coördinaat van de vestigingen beschikbaar. Elke selectie (ruimtelijk, naar sector en jaargang) is leverbaar. Deze factsheet geeft informatie over de werkgelegenheid in het Openbaar bestuur.

Op deze factsheet treft u aan:

- een korte beschrijving van de sector;
- de absolute ontwikkeling van het aantal vestigingen en banen sinds 1996;
- de jaarlijkse procentuele ontwikkeling van vestigingen en banen;
- de werkgelegenheidopbouw naar omvang van de aanstelling (grote en kleine banen);
- de spreiding van vestigingen en banen naar COROP gebied;
- de werkgelegenheid naar provincie.

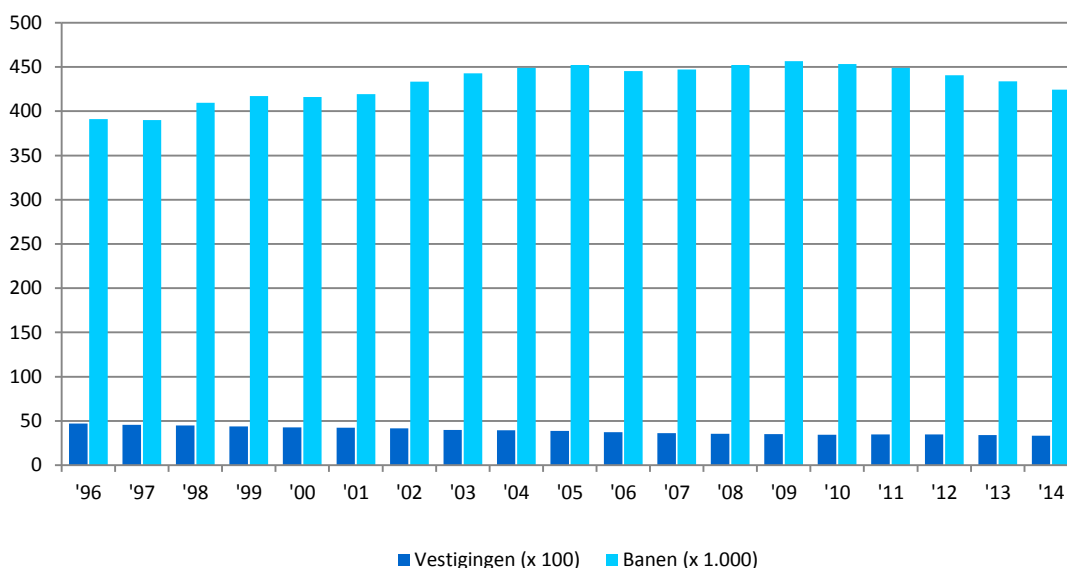
Naast deze factsheet over Openbaar bestuur vindt u op de LISA website ook de factsheets van alle overige sectoren. Meer informatie over de mogelijkheden van LISA treft u op www.lisa.nl of bij de LISA Projectorganisatie, info@lisa.nl, 053-4825080.

Onder de sector openbaar bestuur vallen geen afdelingen, zoals gedefinieerd in de Standaard Bedrijfsindeling 2008 (SBI08). De sector kenmerkt zich door een beperkt aantal vestigingen met relatief veel werkgelegenheid.

In 1996 zijn er 4.700 vestigingen in de sector openbaar bestuur, in 2014 is dit aantal gedaald naar 3.300, een daling van 29 procent. Het aantal banen neemt over de gehele periode gerekend juist toe: van 391.000 naar 424.300, een stijging van 9 procent.

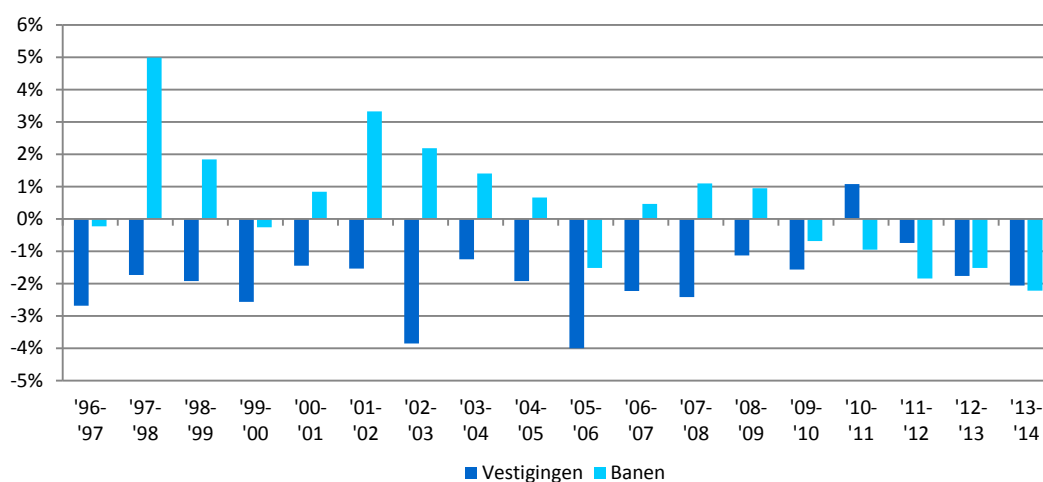
Figuur 1

Absolute ontwikkeling vestiging en banen sinds 1996



Het aantal vestigingen in de sector openbaar bestuur daalde jaarlijks tot 2010. Dit is het gevolg van schaalvergroting, fuseren van gemeenten en samenvoegen van diensten/dienstverlening. De piekperiode ligt tussen 2003 en 2006, waarin er sprake is van een gemiddelde daling van 3,5 procent per jaar. De afgelopen 2 jaar neemt het aantal vestigingen opnieuw af. Het aantal banen in de sector openbaar bestuur steeg in 1998 het sterkst: met 5,0 procent. Ook in de periode 2001 tot en met 2004 is een stijging zichtbaar. De afgelopen 5 jaren daalt het aantal banen, in 2014 met 2,2 procent.

Figuur 2
Jaarlijkse ontwikkeling van het aantal banen en vestigingen



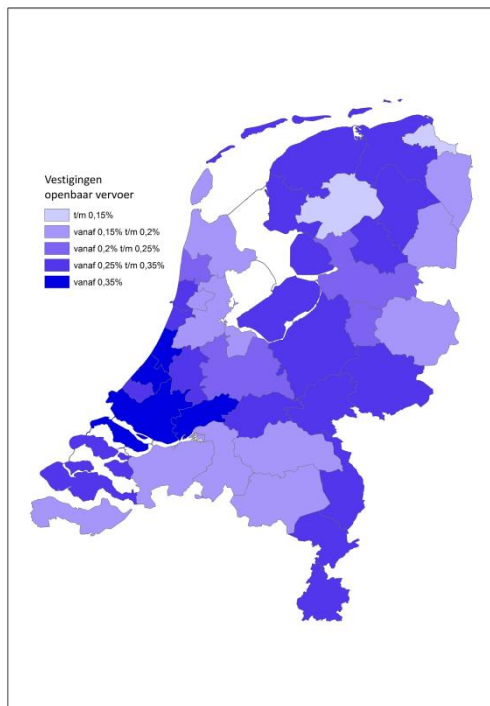
In 2014 is 60,7 procent van het aantal werkzame personen in de sector openbaar bestuur man. Er wordt voornamelijk fulltime gewerkt: 14,0 procent van het aantal banen in deze sector is een zogenaamde kleine baan.

Tabel 1
Banen naar geslacht en dienstverband

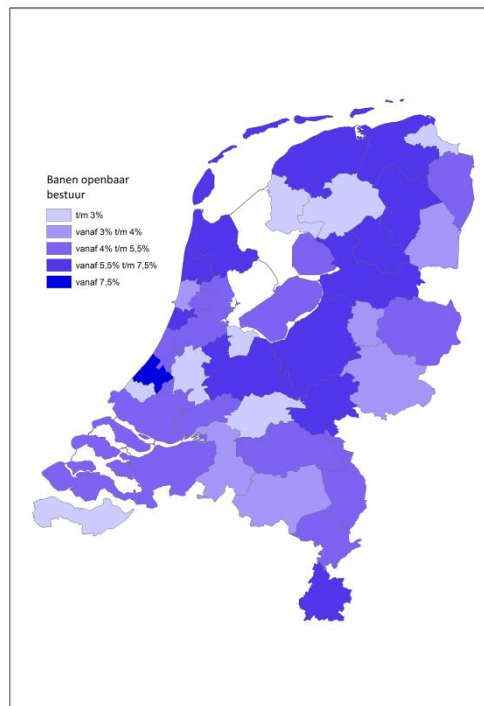
	2010		2011		2012		2013		2014	
Kleine banen										
Mannen	7.490	1,7%	7.690	1,7%	7.770	1,8%	7.640	1,8%	8.120	1,9%
Vrouwen	3.880	0,9%	3.250	0,7%	3.280	0,7%	3.070	0,7%	2.850	0,7%
Grote banen										
Mannen	269.850	59,5%	265.970	59,2%	259.500	58,9%	254.290	58,6%	248.690	58,6%
Vrouwen	172.080	38,0%	172.060	38,3%	170.120	38,6%	168.960	38,9%	164.680	38,8%
Mannen	277.340	61,2%	273.660	61,0%	267.260	60,6%	261.930	60,4%	256.800	60,5%
Vrouwen	175.960	38,8%	175.310	39,0%	173.400	39,4%	172.030	39,6%	167.530	39,5%
Kleine banen	11.370	2,5%	10.930	2,4%	11.050	2,5%	10.710	2,5%	10.970	2,6%
Grote banen	441.920	97,5%	438.030	97,6%	429.610	97,5%	423.250	97,5%	413.370	97,4%
Totaal banen	453.290		448.960		440.660		433.960		424.340	



Kaart 1
Sectoraandeel vestigingen, per COROP



Kaart 2
Sectoraandeel werkgelegenheid, per COROP



Tabel 2
Banen en werkgelegenheid naar provincie

	vestigingen	banen
Groningen	110	17.020
Friesland	150	13.600
Drenthe	100	11.260
Overijssel	150	25.490
Flevoland	110	8.590
Gelderland	460	52.410
Utrecht	280	40.830
Noord-Holland	510	65.970
Zuid-Holland	740	104.140
Zeeland	80	7.270
Noord-Brabant	370	52.340
Limburg	260	25.420
Nederland	3.330	424.330

