

LISA Branchefactsheet

LISA biedt gedetailleerde informatie over de werkgelegenheid naar sector en regio in Nederland. Doordat gegevens op consistente wijze sinds 1996 worden geactualiseerd is de ontwikkeling van de werkgelegenheid door de tijd zeer goed te monitoren. Gegevens zijn beschikbaar op elk ruimtelijk schaalniveau tot op het niveau van individuele vestigingen. LISA biedt informatie over werkgelegenheid tot het 5-digitniveau (SBI 2008). Door koppeling met de BAG is vanaf 2011 o.a. ook de xy-coördinaat van de vestigingen beschikbaar. Elke selectie (ruimtelijk, naar sector en jaargang) is leverbaar. Deze factsheet geeft informatie over de werkgelegenheid in de sector Financiële instellingen.

Op deze factsheet treft u aan:

- een korte beschrijving van de sector;
- de absolute ontwikkeling van het aantal vestigingen en banen sinds 1996;
- de jaarlijkse procentuele ontwikkeling van vestigingen en banen;
- de werkgelegenheidopbouw naar omvang van de aanstelling (grote en kleine banen);
- de spreiding van vestigingen en banen naar COROP gebied;
- de werkgelegenheid naar provincie.

Naast deze factsheet over Financiële instellingen vindt u op de LISA website ook de factsheets van alle overige sectoren. Meer informatie over de mogelijkheden van LISA treft u op www.lisa.nl of bij de LISA Projectorganisatie, info@lisa.nl, 053-4825080.

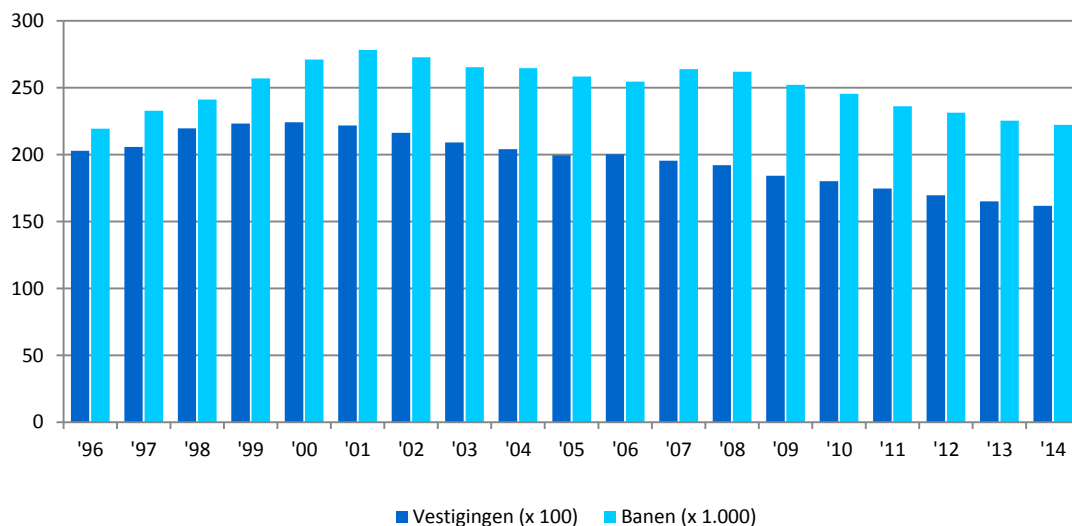
Onder de sector financiële instellingen vallen drie afdelingen, zoals gedefinieerd in de Standaard Bedrijfsindeling 2008 (SBI08):

- Financiële instellingen (geen verzekeringen, pensioenfondsen)
- Verzekeringen en pensioenfondsen (geen verplichte soc. verzekeringen)
- Overige financiële dienstverlening

De afdeling financiële instellingen is de grootste van deze drie.

Figuur 1

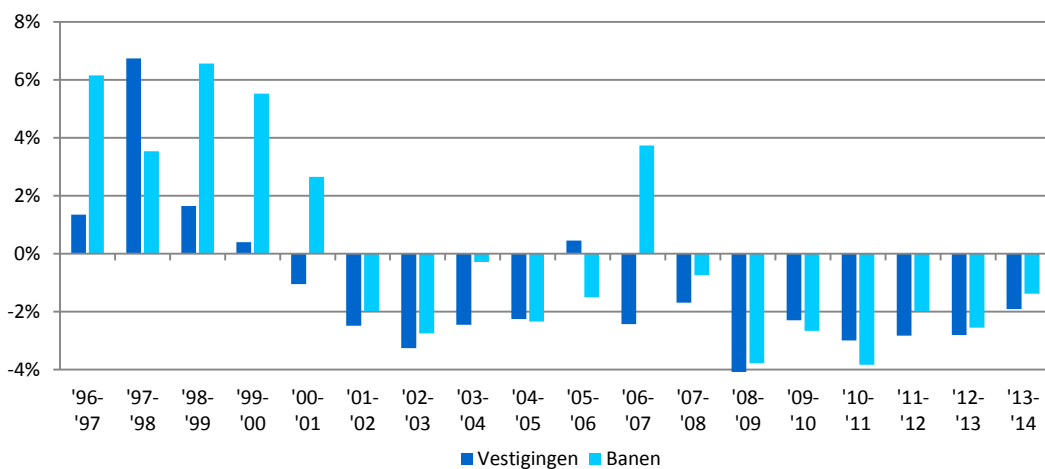
Absolute ontwikkeling vestiging en banen sinds 1996



Financiële instellingen

In de periode 1996-2000 nam het aantal vestigingen in de financiële sector nog toe. Sinds 2000 is sprake van een gestage afname van het aantal vestigingen. Het resultaat is dat over de hele periode 1996-2014 gezien het aantal vestigingen in de sector afname met 20 procent. De ontwikkeling van het aantal banen vertoont een vergelijkbare ontwikkeling. Tot 2001 was nog sprake van een groei. Sinds 2001 is structureel sprake van afname van het aantal banen. Het aantal banen is in 2014 (222.350) nog één procent hoger het aantal in 1996.

Figuur 2
Jaarlijkse ontwikkeling van het aantal banen en vestigingen



In de financiële sector werken iets meer mannen (54,8 procent in 2014) dan vrouwen. Er wordt voornamelijk fulltime gewerkt in deze sector: 3,4 procent van de banen is in 2014 een zogenaamde 'kleine baan' (van minder dan 12 uur per week).

Tabel 1
Banen naar geslacht en dienstverband

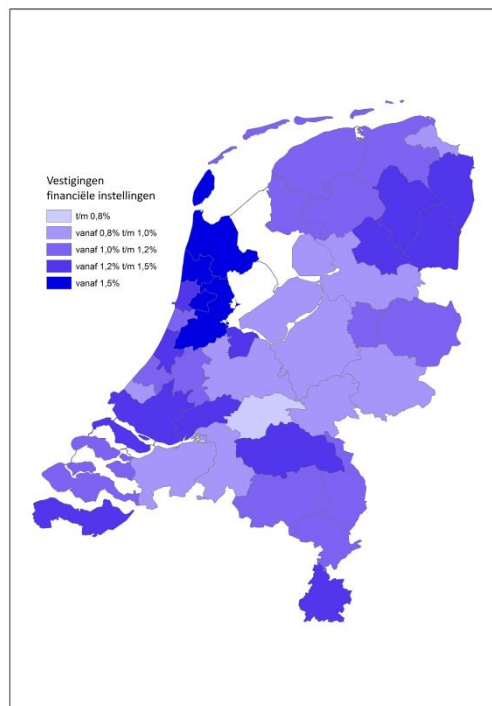
	2010		2011		2012		2013		2014	
Kleine banen										
Mannen	4.390	1,8%	4.010	1,7%	4.030	1,7%	3.760	1,7%	3.930	1,8%
Vrouwen	4.220	1,7%	3.820	1,6%	3.680	1,6%	3.620	1,6%	3.550	1,6%
Grote banen										
Mannen	130.240	53,1%	126.010	53,4%	123.670	53,5%	119.760	53,1%	117.880	53,0%
Vrouwen	106.570	43,4%	102.190	43,3%	99.970	43,2%	98.310	43,6%	96.990	43,6%
Mannen	134.630	54,9%	130.010	55,1%	127.700	55,2%	123.520	54,8%	121.810	54,8%
Vrouwen	110.780	45,1%	106.010	44,9%	103.650	44,8%	101.930	45,2%	100.540	45,2%
Kleine banen	8.610	3,5%	7.830	3,3%	7.710	3,3%	7.370	3,3%	7.480	3,4%
Grote banen	236.800	96,5%	228.190	96,7%	223.640	96,7%	218.070	96,7%	214.870	96,6%
Totaal banen	245.410		236.020		231.350		225.440		222.350	



Financiële instellingen

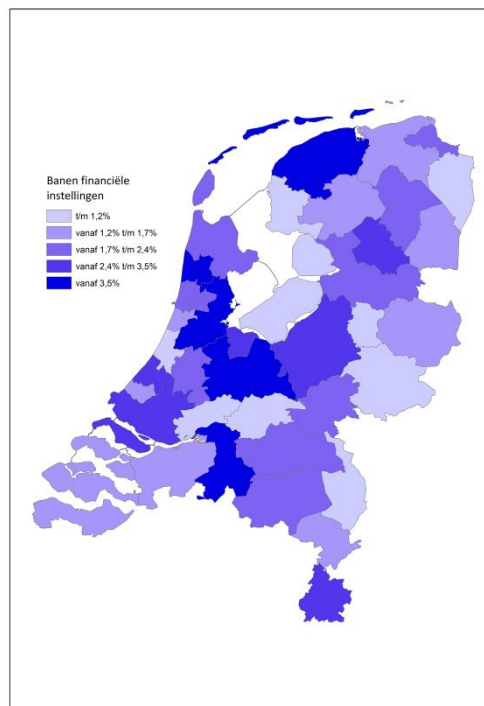
Kaart 1

Sectoraandeel vestigingen, per COROP



Kaart 2

Sectoraandeel werkgelegenheid, per COROP



Tabel 2

Banen en werkgelegenheid naar provincie

	vestigingen	banen
Groningen	480	3.450
Friesland	600	8.140
Drenthe	560	4.700
Overijssel	800	8.010
Flevoland	300	1.730
Gelderland	1.500	19.300
Utrecht	1.170	30.140
Noord-Holland	4.920	69.760
Zuid-Holland	2.230	36.920
Zeeland	380	2.310
Noord-Brabant	2.190	28.050
Limburg	1.070	9.840
Nederland	16.180	222.350

